

**FENSTER &
TÜRENSYSTEME
AUS KUNSTSTOFF
UND ALUMINIUM**

#TEAM-ONE WINDOW

#DIMENSION



#FEEL



#SLIDE



#ALUPROTECT





#SPACE



#ENERGY

#STYLE



#SAFE



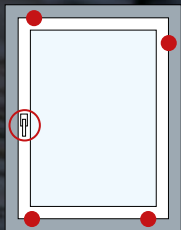
#SILENCE

#SAFE



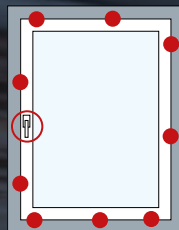
TEAM-ONE BAU
INNOVATIV, HOCHWERTIG
UND PERFEKT GEBAUT.

Mit TEAM-ONE sind Sie auf der sicheren Seite. Schützen Sie sich mit verschiedenen Sicherheitsstufen von RC1, RC2 und RC3 vor ungebetenem Besuch.



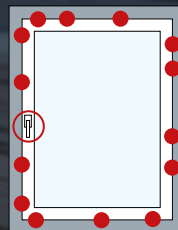
RC1

Alle 4 Fensterecken sind durch Pilzzapfen, Sicherheitsschließstücke mit abschließbarem Fenstergriff samt Bohrschutz gesichert.



RC2

Rund um den Flügel hintergreifen Pilzzapfen die Sicherheitsschließstücke am Rahmen. Mit abschließbarem Fenstergriff samt Bohrschutz.



RC3

Umseitig noch mehr Sicherheitspilzzapfen. Höheres Sicherheitsglas (PA5). Maximaler Einbruchschutz.





AIRSAFE

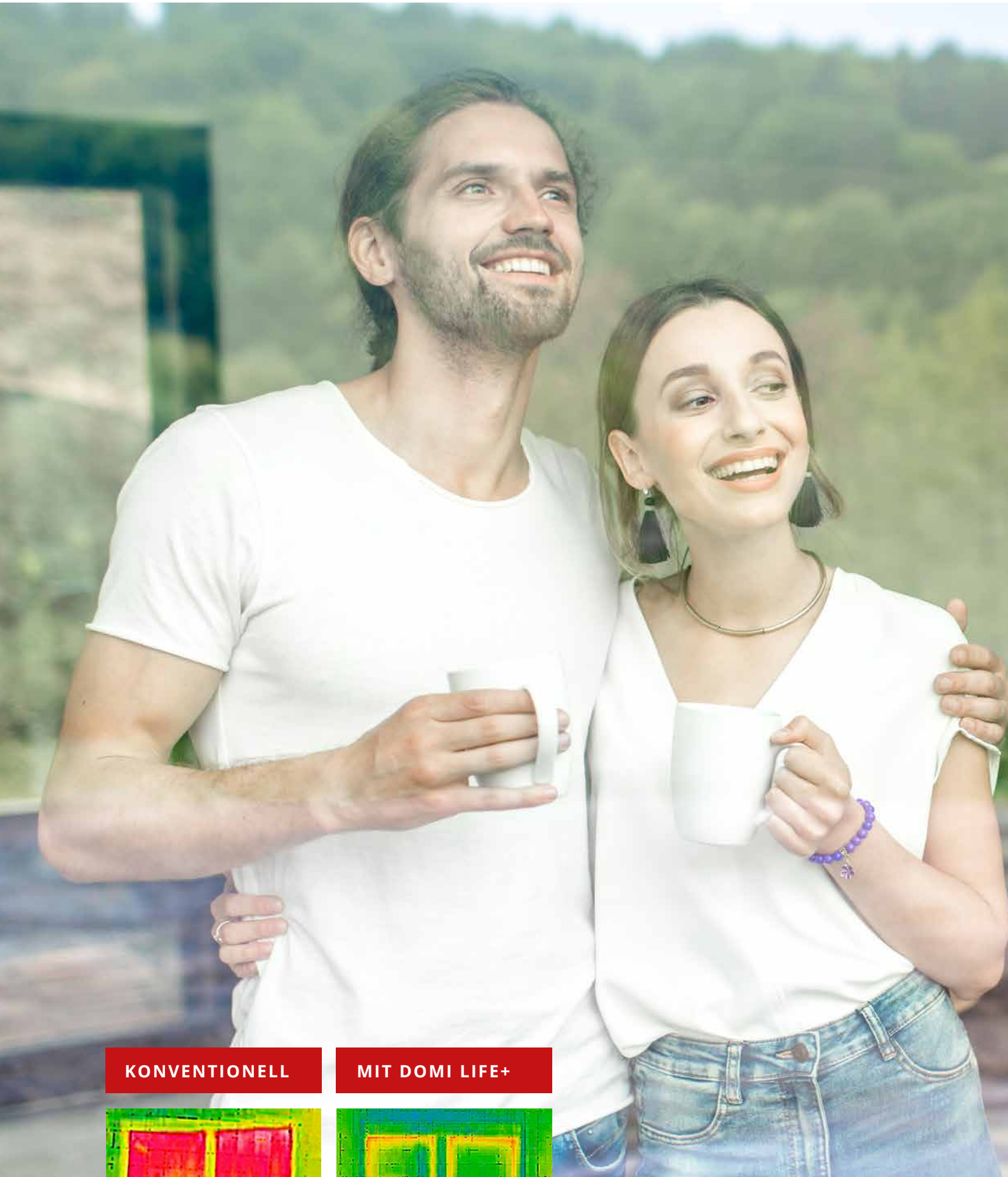
DIE INNOVATION. SO SICHER
WAR LÜFTEN NOCH NIE.

AIRsafe PLUS

Die komfortable Standardausführung für gesunde Wohnhygiene. Sorgt für effektiven Luftaustausch ohne die gesamte Wärmeenergie des Raumes zu verlieren.

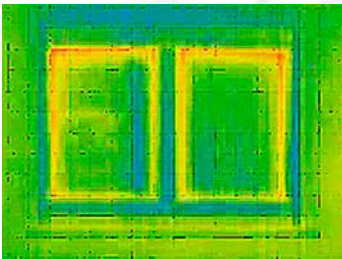
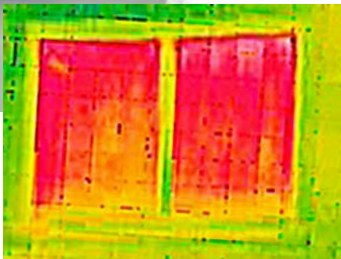
AIRsafe PREMIUM

Die Beschlaglösung mit erhöhtem Einbruchschutz. (RC2-Zertifizierung).



KONVENTIONELL

MIT DOMI LIFE+



#ENERGY

EFFIZIENZ HEISST TEAM-ONE BAU LIFE+
40% DES ENERGIEVERLUSTES EINES
HAUSES ENTFALLEN AUF DIE FENSTER.

WÄRMEDÄMMUNG BIS ZU

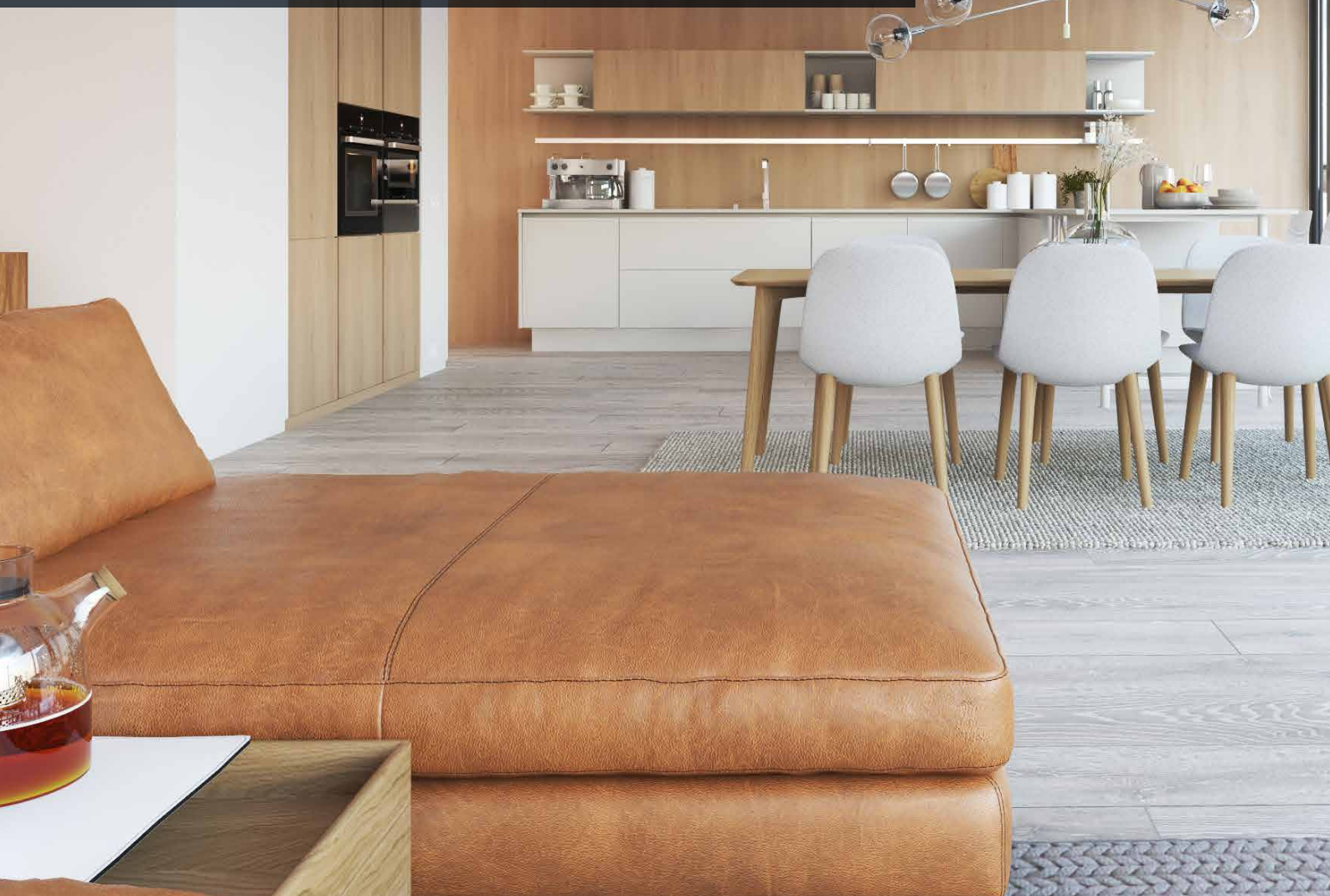
U_w WERT 0,72 W/m²K | U_f WERT 0,94 W/m²K

Energiekosten sparen und Heizkosten senken.
TEAM-ONE LIFE+ Kunststofffenster eignen sich
perfekt für Niedrigenergiehäuser und vereinen
modernes Design mit hoher Sicherheit und
Energieeffizienz.

#SPACE

MEHR LICHT.
MEHR WOHLBEFINDEN.

VIEW75+ und LIFE85slide mit FIXFRAME ermöglichen große architektonische Glasflächen.

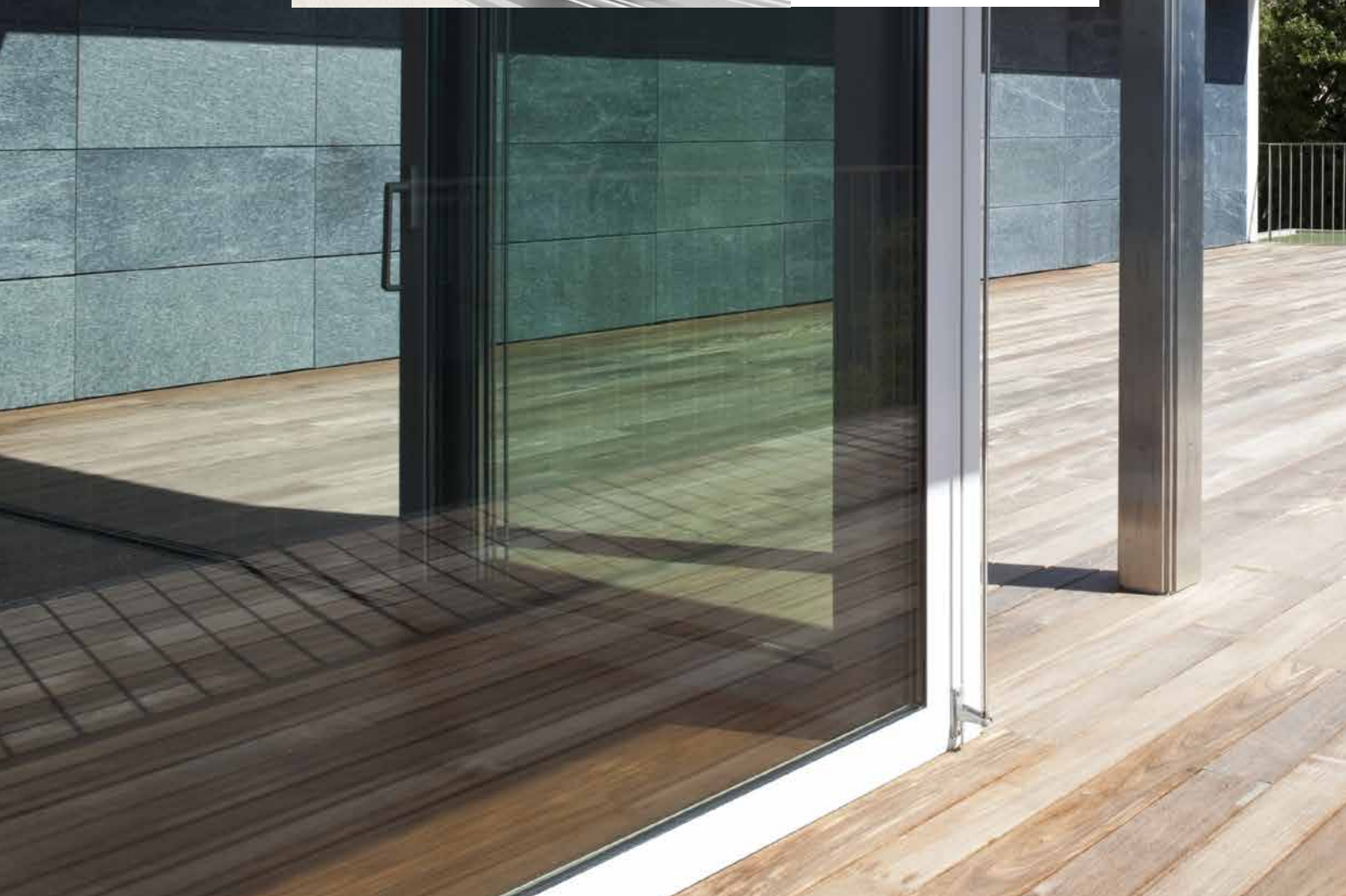


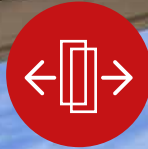


BARRIEREFREI

Absolute Bewegungsfreiheit für alle. Der Türrahmen, der optisch wie ein durchlaufender Fußboden wirkt, beinhaltet eine flache Schwelle für einen bequemen, hindernisfreien Übergang von drinnen nach draußen. Er lässt sich kinderleicht öffnen und schließen – auch bei sehr großen Elementen.

Die LIFE85slide Hebeschiebetür mit **barrierefreier Schwelle** erfüllt alle Voraussetzungen der EN18040 für „Barrierefreies Bauen“.





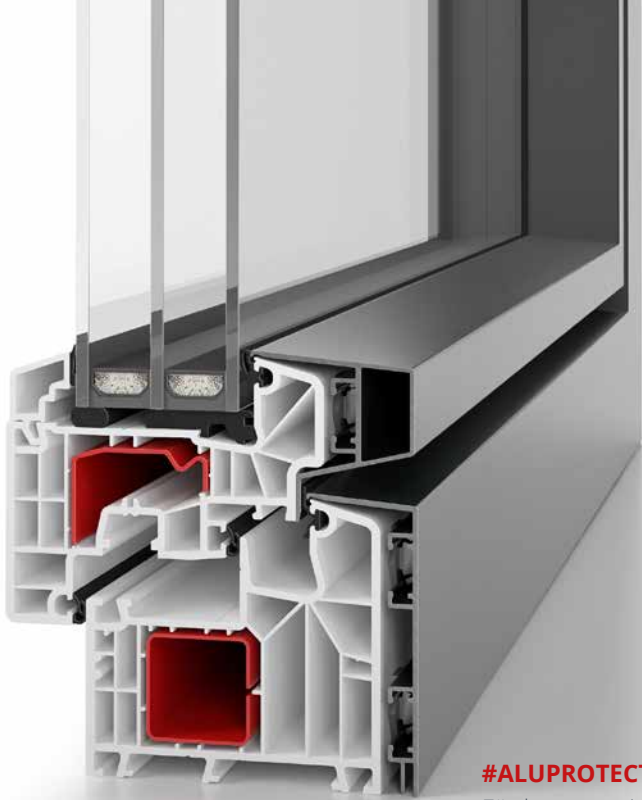
#SLIDE

LIFE85SLIDE
DIE TEAM-ONE BAU HEBESCHIEBETÜRE
85 MM LÄSST SONNE IN IHR HAUS.

Überzeugt durch hohe Energieeffizienz und Bedienfreundlichkeit. Selbst bei Maximalgrößen von 6,50 m x 2,80 m* lässt sie sich einfach und ohne Kraftanstrengung öffnen und schließen.

*nur erhältlich in der Variante Kunststoff weiß

**TEAM
ONE**



#ALUPROTECT

Für kompromissloses Design.
Abb. flächenbündige Variante



Höchstes technisches Niveau,
formschönes Design und
Individualität.

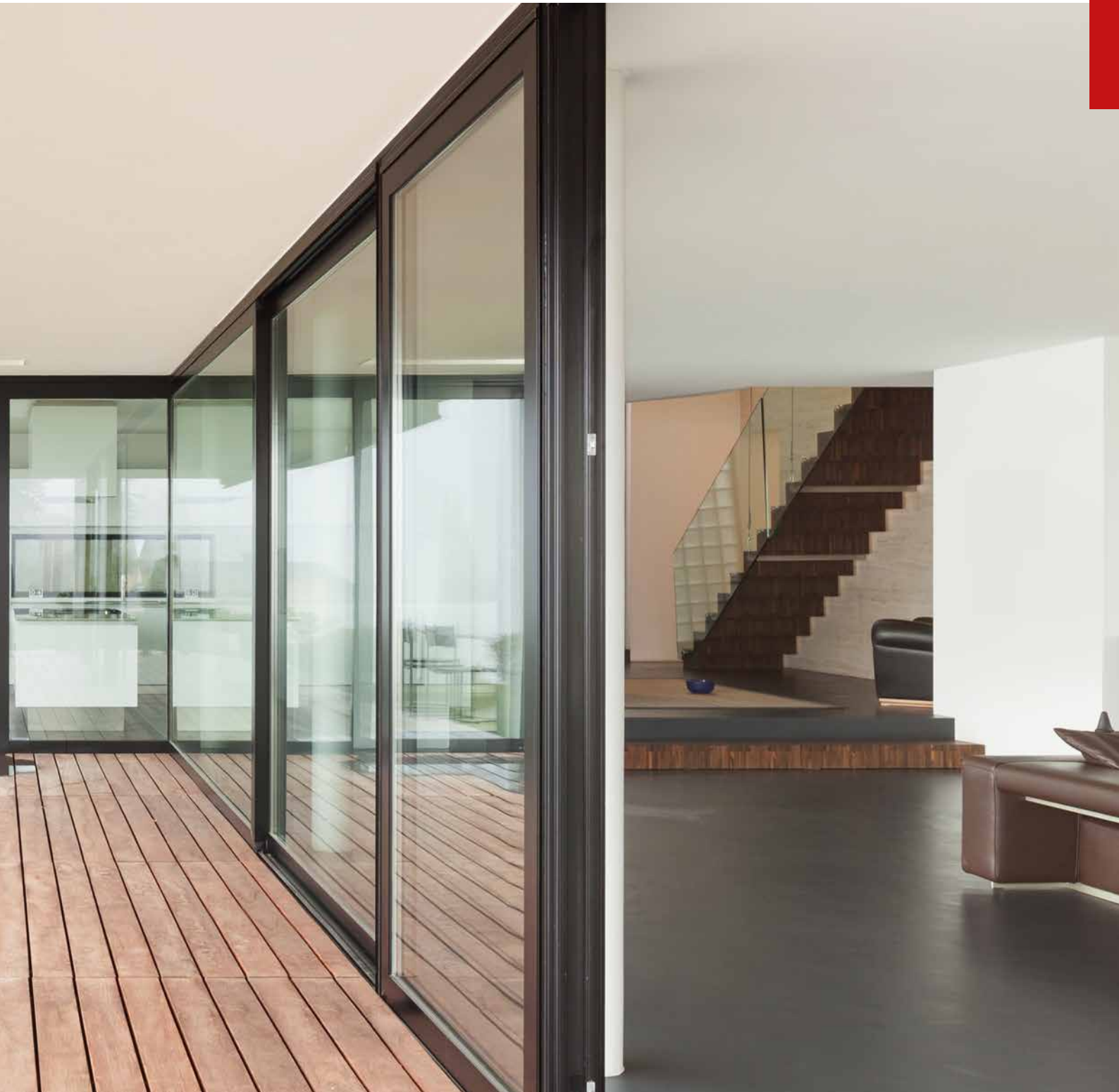
ALUPROTECT verbindet die
herausragenden Wärmedämm-
eigenschaften eines Kunststoff-
fensters mit dem modernen
Look von Aluminium.

#ALUPROTECT

Die Aluvorsatzschale ist in
verschiedenen Farben
erhältlich. Gegen Aufpreis
sind Sonderfarben möglich.



#ALUPROTECT



T TEAM
ONE



FENSTER-KONFIGURATOR

Gestalten Sie virtuell Ihre Fenster
<https://konfigurator.aluplast.net/clients/hsf/>

DEKORFOLIEN
INDIVIDUELL SCHÖN.
FÜR INNEN UND AUSSEN.

Mit der vielfältigen Farbauswahl aus dem Standardsortiment „Natura“ und den Sondervariationen „Farbwelt“ sind der Fantasie keine Grenzen gesetzt.

Durchgefärbter Grundkörper

Bei bestimmten Farbkombinationen ist ein durchgefärbter Grundkörper möglich (anthrazit, hellbraun, dunkelbraun).





#STYLE



Dekorfolien in allen Farben und Strukturen bieten eine breite Designvielfalt.

**TEAM
ONE**



#FEEL

WOODEC

INSPIRED
BY NATURE

Natürlicher Holz-Look und einzigartige Haptik, kombiniert mit allen Vorteilen eines Kunststofffensters. Speziell für den Innenbereich entwickelt. Einer echten Holzoberfläche zum Verwechseln ähnlich.



Unsere WOODEC-Oberflächen sind in 3 Farben erhältlich.



T TEAM
ONE

#SILENCE

Das Zuhause stressfrei genießen. Wirkungsvoller Schall- und Lärmschutz bis Schallschutzklasse IV.



#SAFE

Widerstandsklasse RC2 als Standard für erhöhten Einbruchschutz. Verhindert schnelles Aushebeln des Fensters.



#ENERGY

Hervorragende Wärmedämmwerte für beste Energiebilanzen und geringe Heizkosten.



#COMFORT

Die Standardausführung verwendet thermisch getrennte Bodenschwellen für zusätzliche Wärmedämmung.

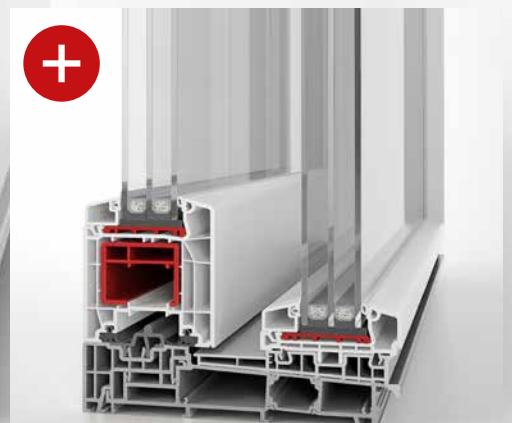
#DIMENSION

Für ein einheitliches Erscheinungsbild. Jedes Produkt passt optisch immer perfekt zu den anderen Systemen.



#STYLE

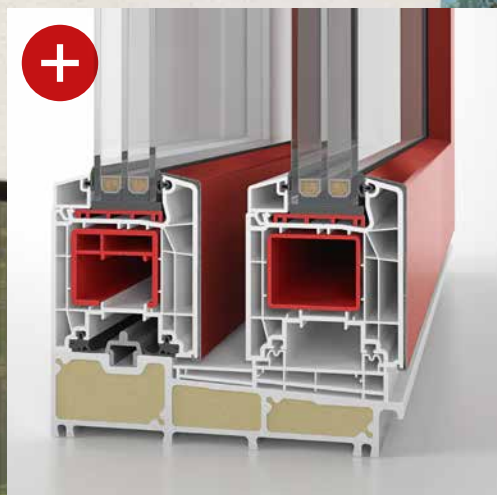
Attraktive Designvielfalt und schöne Formgebung in unterschiedlichsten Größen. Individuell und persönlich in Form, Material und Farbe.



FILIGRANE ANSICHT

FIXFRAME sorgt durch ein besonders schmales Profil bei der Festverglasung für einen noch höheren Lichteinfall in Ihre Wohnräume.

LIFE85slide



DAS PLUS AN WÄRMEDÄMMUNG

Die Premiumausführung von **LIFE85slide** wird mit geschäumten Profilkammern geliefert. Bis in die Ecken ausgeschäumte Hohlkammern bieten die perfekte Wärmedämmung.

LIFE85slide ist auch in einer barrierefreien Variante erhältlich. Das garantiert Bewegungsfreiheit für alle.



LIFE85

LIFE85 ist ein Profilsystem mit **85 mm Bautiefe**. Durch das Zusammenspiel der großen Bautiefe mit filigranem Design ist ein Fenstersystem entstanden, das sowohl thermisch als auch optisch auf höchstem Niveau funktioniert.

#DIMENSION

Für ein einheitliches Erscheinungsbild in den Wohnräumen. Jedes Produkt passt optisch immer perfekt zu den anderen Systemen.

#BONDING

Starke Verbindung zwischen Scheibe und Flügel durch Verklebung. Größere Stabilität des gesamten Profils. Erhöhter Einbruchschutz. Bessere Wärmedämmung.

#ENERGY

Natürliches Raumklima ohne hohe Energieverluste. Hervorragende Wärmedämmwerte für beste Energiebilanzen und geringe Heizkosten.



#SILENCE

Das Zuhause stressfrei genießen. Wirkungsvoller Schall- und Lärmschutz bis Schallschutzklasse IV. Auch bei maximalen Baugrößen.

#STYLE

Attraktive Designvielfalt und schöne Formgebung in unterschiedlichsten Größen. Individuell und persönlich in Form, Material und Farbe.

#SAFE

Rundum sicher fühlen mit Safetech-Dichtungen. Widerstandsklasse RC2 als Standard für erhöhten Einbruchschutz. Verhindert schnelles Aushebeln des Fensters.



LIFE70+ LIFE85+

Bei unseren Plus-Linien kommt ein innovativer, glasfaserverstärkter Kunststoff (powerdur®) zum Einsatz.

Das einzigartige, speziell entwickelte System verbessert erheblich die Wärmedämmwerte.



LIFE70

LIFE70 sorgt mit einer **Bautiefe von 70 mm** für hervorragende Dämmeigenschaften und erstklassigen Wohnkomfort. Hochwertige Profilsysteme schützen zudem vor Einbrüchen und sorgen für optimale Sicherheit.

PRODUKTÜBERSICHT

MODELL	MATERIAL	GLASSTÄRKE
LIFE70	Stahl	max. 48 mm
LIFE70+	powerdur®	max. 40 mm
LIFE85	Stahl	max. 58 mm
LIFE85+	powerdur®	max. 50 mm

VIEW75+



#BONDING

Speziell für eine Verbindung von Flügelfalz und Isolierglas-Randverbund entwickelt. Die Klebstoffposition im Falzgrund ermöglicht eine optimale Lasteinleitung in das Flügelprofil.



#DESIGN

DAS FENSTER DER ZUKUNFT.
EFFIZIENTE DESIGNLÖSUNG
MIT MAXIMALER WIRKUNG.

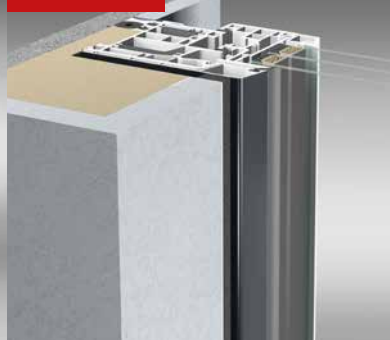
Überlegenes Aussehen, herausragende
Wärmedämmung, hohe Wirtschaftlichkeit.
Architektonisches Design in neuer
filigraner Optik. Für mehr Lichteinfall
und zusätzlich solare Wärmeenergie.



Konventionelles Fenster



VIEW75+



WENIGER IST MEHR

Der Rahmen verschwindet fast vollständig
hinter der Außendämmung. Von außen ist nur
ein minimaler Rahmen um die Glasscheibe
sichtbar.

**TEAM
ONE**

#VERDECKTER FLÜGEL



#FLÄCHENBÜNDIG

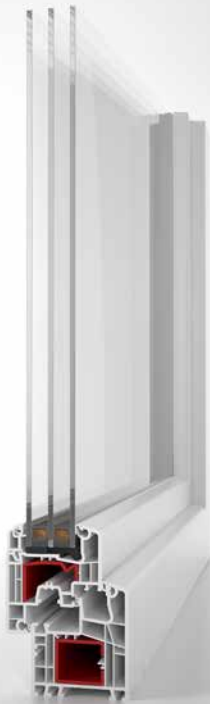


DESIGN
VIELFALT
EFFIZIENTE
DESIGNLÖSUNGEN.



WOODEC Holz-Look mit einzigartiger Haptik für den Innenbereich

#STANDARD



ERHÄLTlich IN
KUNSTSTOFF WEISS

#DEKORE



ERHÄLTlich IN RAL - ODER
HOLZ-DEKORFOLIEN

#ALUPROTECT



ERHÄLTlich IN ALUDECKSCHALEN
RAL-PULVERBESCHICHTET

TEAM-ONE WINDOW

ALLE DETAILS AUF EINEN BLICK.

U_w (w = window) – der Gesamtwert des Fensters U_g (g = glazing) – der U-Wert der Verglasung U_f (f = frame) – der U-Wert des Rahmens Ψ Einbau-Wert unberücksichtigt

SYSTEM	VERGLASUNG						
	U_f -Wert [W/(m ² K)]	Ψ g-Wert	U_g -Wert [W/(m ² K)]				
			1,1	1,0	0,7	0,6	0,5
LIFE70	1,20		U_w -Wert [W/(m ² K)]				
		Alu	1,30	1,20	1,00	0,97	0,91
		TGI-Spacer	1,20	1,20	0,97	0,90	0,83
		Superspacer	1,20	1,10	0,95	0,88	0,81
LIFE70+	1,00		U_w -Wert [W/(m ² K)]				
		Alu	1,20	1,20	0,96	0,89	0,82
		TGI-Spacer	1,20	1,10	0,89	0,82	0,75
		Superspacer	1,10	1,10	0,86	0,79	0,72
VIEW75+	1,00		U_w -Wert [W/(m ² K)]				
		Alu	1,20	1,20	0,96	0,89	0,82
		TGI-Spacer	1,20	1,10	0,89	0,82	0,75
		Superspacer	1,10	1,10	0,86	0,79	0,72
LIFE85	1,00		U_w -Wert [W/(m ² K)]				
		Alu	1,20	1,20	0,97	0,90	0,83
		TGI-Spacer	1,20	1,10	0,90	0,83	0,76
		Superspacer	1,10	1,10	0,87	0,80	0,74
LIFE85+	0,94		U_w -Wert [W/(m ² K)]				
		Alu	1,20	1,20	0,95	0,88	0,81
		TGI-Spacer	1,10	1,10	0,88	0,81	0,74
		Superspacer	1,10	1,10	0,85	0,78	0,72
LIFE85slide Standard	1,40		U_w -Wert [W/(m ² K)]				
		Alu	1,30	1,20	1,00	0,92	0,85
		TGI-Spacer	1,20	1,20	0,95	0,87	0,80
		Superspacer	1,20	1,20	0,93	0,86	0,78
LIFE85slide Premium	1,20		U_w -Wert [W/(m ² K)]				
		Alu	1,20	1,20	0,95	0,87	0,80
		TGI-Spacer	1,20	1,10	0,90	0,82	0,75
		Superspacer	1,20	1,10	0,88	0,80	0,73



GARANTIERT ZUFRIEDEN.

Gewährleistung und Garantie

Der Verkäufer garantiert, dass die jeweiligen Lieferungen und Leistungen ordnungsgemäß, vollständig und mängelfrei sowie von einwandfreier Qualität und Güte sind. Nachstehende Garantien bzw. Gewährleistungen werden unter Einhaltung der Garantie- und Wartungskriterien ab Auslieferungsdatum gerechnet.

10
JAHRE

10 Jahre Garantie

für weiße Kunststoffprofile und auf Dichtheit der Isoliergläser.

5
JAHRE

5 Jahre Garantie

für Kunststoffprofile mit Dekor auf die gleichmäßige Formbeschaffenheit der Profile in ihren Abmessungen innerhalb der bauzulässigen Toleranzen und auf Farbbeständigkeit/Wetterechtheit nach RAL – GZ 716/1.

3
JAHRE

3 Jahre Garantie

für Funktion der Beschläge. Verschleißteile und Oberflächenschäden aufgrund aggressiver Umwelteinflüsse sind von der Sachmängelhaftung ausgeschlossen. Für elektronische und magnetische Bauteile gilt die Sachmängelhaftung von 12 Monaten.

3
JAHRE

3 Jahre Gewährleistung

nach RAL RG 631 für Aluminiumbeschichtungen unter Berücksichtigung der ÖNORM B 5305.

TEAM-
ONE BAU
QUALITÄTS
GARANTIE

**TEAM
ONE**



TEAM-ONE BAU AG

Staatsstrasse 10
CH-9246 Niederbüren
Tel.: +41 71 571 06 06
E-Mail: info@team-one.ch

www.team-one.ch

Fotos © AdobeStock, Archiv. Aufgrund drucktechnischer Gegebenheiten können Farbabweichungen zwischen den Darstellungen und den Original-Produkten auftreten. Ziergläser lassen sich in Farbe und Struktur nicht immer in vollkommener Übereinstimmung mit den Originalen darstellen. Technische Änderungen sowie Druck- und Satzfehler vorbehalten. Stand 2021